

발전설비 고장통계

1. 고장¹⁾종합

[단위 : 건]

구 분	2015년	2014년	2013년	전년대비
발전설비 (6사 / 민자)	166 (65 / 101)	204 (103 / 101)	238 (105 / 133)	△38

2. 연료원별 고장

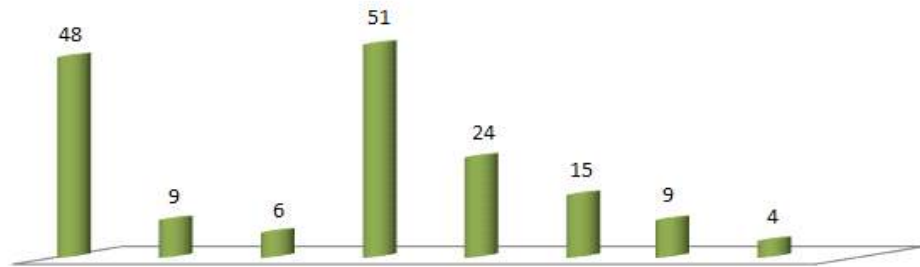
[단위 : 건]

구 분	2015년	2014년	2013년	증 감 (전년대비)	
발전 6사	원자력	3	6	6	△3
	석 탄 (국내탄포함)	16	17	23	△1
	가 스	33	68	63	△35
	수 력 (양수포함)	8	8	4	-
	유 류	5	4	9	↑1
	소 계	65	103	105	△38
민간 발전사	가 스	91	89	119	↑2
	수 력	3	4	6	△1
	유 류	7	8	8	△1
	소 계	101	101	133	-
합 계	166	204	238	△38	

1) 발전설비 고장은 전력설비정지관리기준의 발전설비 불시정지를 의미함.

3. 정지원인별 고장

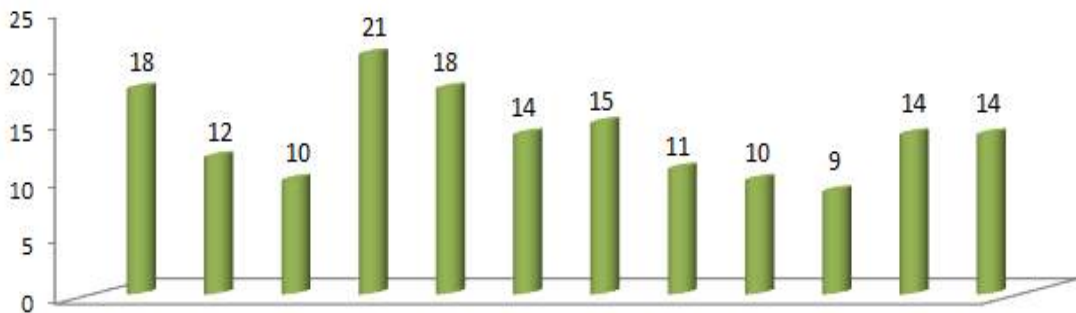
[단위 : 건]



구분	설계제작결함	시공결함	정비미흡	오동작	경년변화	인적과실	연소결함	기타	합계
2015년 (발전자만자)	48 (17/31)	9 (4/5)	6 (2/4)	53 (21/32)	24 (13/11)	15 (1/4)	9 (6/3)	2 (1/1)	166 (65/101)

4. 월별 고장

[단위 : 건]



구분	1월	2월	3월	4월	5월	6월	7월	8월	9월	10월	11월	12월	합계
2015년	18 (8/10)	12 (7/5)	10 (2/8)	21 (7/14)	18 (5/13)	14 (6/8)	15 (6/9)	11 (5/6)	10 (5/5)	9 (4/5)	14 (5/9)	14 (5/9)	166 (65/101)
2014년	17 (8/9)	12 (6/6)	12 (10/2)	14 (8/6)	17 (9/8)	12 (7/5)	10 (5/5)	21 (9/21)	9 (3/6)	29 (19/10)	20 (6/14)	31 (13/18)	204 (103/101)
2013년	18 (9/9)	19 (7/12)	9 (1/8)	18 (9/9)	10 (6/4)	32 (18/14)	23 (10/13)	24 (12/12)	10 (4/6)	24 (6/18)	26 (8/18)	25 (15/10)	238 (105/133)
증감 (전년대비)	↑ 1	-	△ 2	↑ 7	↑ 1	↑ 2	↑ 5	△ 9	↑ 1	△ 20	△ 6	△ 17	△ 38